

GAMA DYNAMIX

DMX 190 V2

Ref : MX095 (NARANJA)



Ref :
MX096
(Rojo)



Ref :
MX097
(Blanco)



DESCRIPCIÓN

- Ligero, rápido, eficiente y robusto.
- Pie extraíble, fácil de limpiar.
- Pie y campana en acero inoxidable para una higiene perfecta.
- Cuchillo Ti-Metal fácil de desmontar.
- 2 velocidades (8000 rpm y 13000 rpm).
- Ergonómico y silencioso.

• Multifuncional gracias a varios accesorios (cuchillo estándar o emulsionante, disco batidora o emulsionante, pie homogeneizador - blender, batidora desmontable, pie presa-puré, bol cutter y bol graduado 1L o Bol inox 3L).

ACCESORIOS



UTILIZACIÓN

Triturador : Permite moler y mezclar directamente en las ollas para preparar excelentes sopas, sopas y salsas, mayonesa,brunoises, pasta de panqueques, gachas de avena, cremas de fruta, etc.

Blender : Permite aplastar, triturar, suavizar y mezclar directamente en las ollas para preparar excelentes sopas, terciopelos, salsas, cremas de frutas, en solo 3 minutos y da incomparable una textura.

Batidora : Para preparar pasta, cremas y muslins fácilmente.

Presa-Puré : Ideal para hacer purés o cremas vegetales cremosas, etc.

Cutter : Puede moler, mezclar, cortar verduras, ajo, cebolla, hierbas, perejil, frutas secas, carne, parmesano, etc.

Capacidad : 1 hasta 8 Litros

CONSEJOS DE MANTENIMIENTO

Muy sencillo gracias a los pies extraíbles. Lave los pies y los accesorios con agua clara.

Limpie la unidad del motor con una esponja o un paño ligeramente húmedo.

No lavar con agua directa ni en el lavavajillas.

Utilice el soporte Dynamix (Ref SM030) para almacenar la unidad.



CARACTERÍSTICAS TÉCNICAS

POTENCIA	250 W
VELOCIDAD	8000 o 13000 rpm
VOLTAJE	110 - 120 V o 220 - 240 V
LARGO TOTAL	425 mm
LARGO TUBO	190 mm
DIÁMETRO	70 mm
PESO NETO	1,4 kg

www.dynamicmixers.com

Dynamic - 518 rue Léo Baekeland BP57 - 85290 Mortagne sur Sèvre

Tél : +33 (0)2 51 63 02 72 • E-mail : export@dynamicmixers.com

Síguenos en las redes sociales !



ACCESORIOS



BLOQUE MOTOR ESTÁNDAR



Ref. : AC576

CAPACIDAD	1 à 8 Litres
LONGUEUR PIEDS	190 mm
VELOCIDAD RPM	3 000 / 13 000

Pies Triturador



Cuchilla con 4 aspa
Ref. : AC550



Cuchilla con 2 hojas
Ref. : AC551



Disco batidor
Ref. : AC552



Disco emulsionador
Ref. : AC553

CAPACIDAD	1 a 8 Litros
LARGO PIES	190 mm
VELOCIDAD RPM	3 000 / 13 000

Pies Shake



Cuchilla con 4 aspa
Ref. : AC530



Cuchilla con 2 hojas
Ref. : AC531



Disco batidor
Ref. : AC532



Disco emulsionador
Ref. : AC533

CAPACIDAD	1 a 4 Litros
LARGO PIES	160 mm
VELOCIDAD RPM	3 000 / 13 000


Pie Homogeneizador - Blender



Ref. : AC560

CAPACIDAD	1 a 4 Litros
LARGO BATIDORES	185 mm
VELOCIDAD RPM	600 / 2 500

Batidora detachable



Ref. : AC516

CAPACIDAD	1 a 5 kg
LARGO PIE	126 mm
VELOCIDAD RPM	70 / 300

Pie Presa-Puré



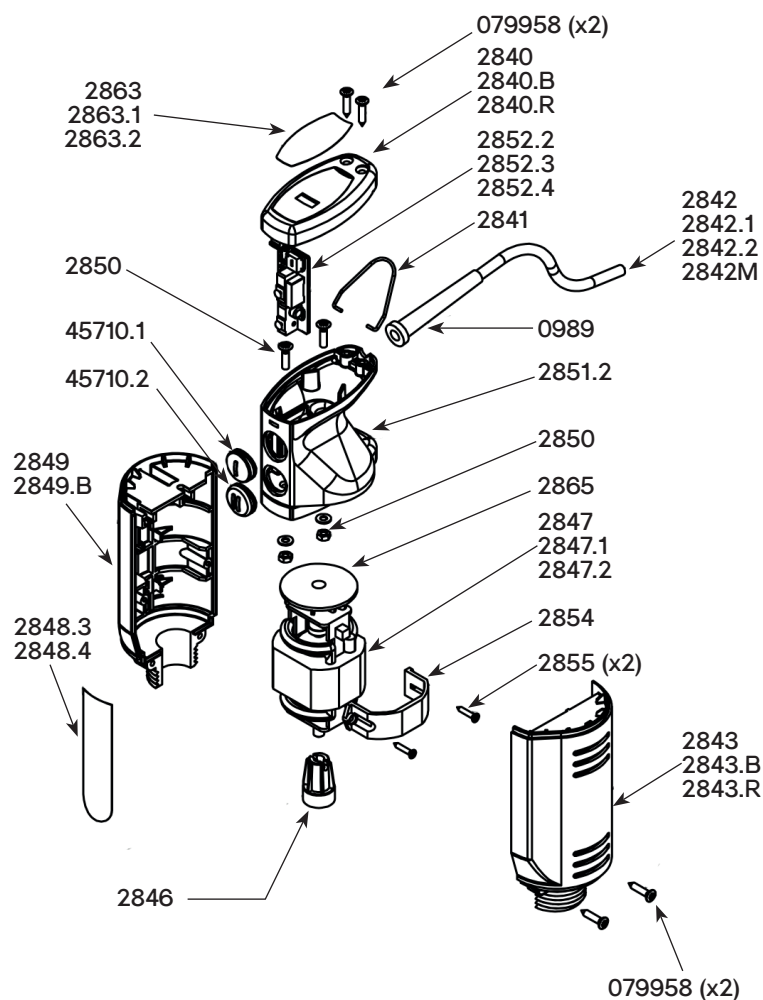
Ref. : AC517

CAPACIDAD	0,8 Litros
ALTURA TOTAL	200 mm
VELOCIDAD RPM	600 / 2 500

Bol cutter



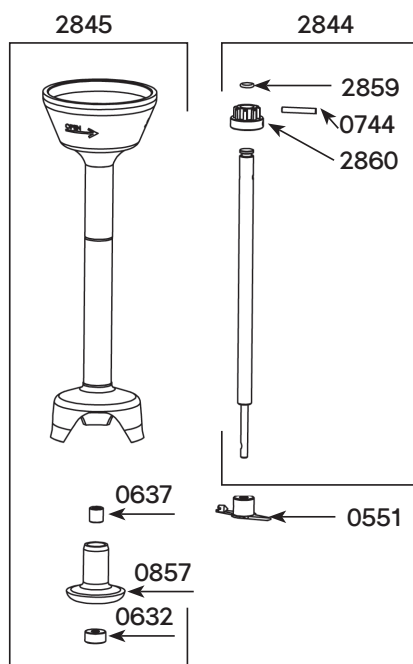
Ref. : AC518



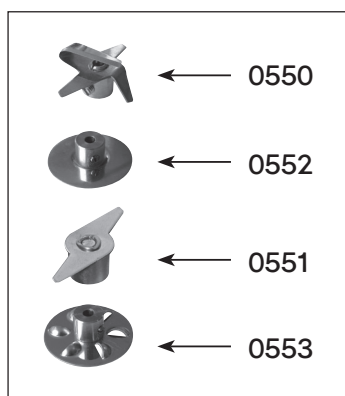
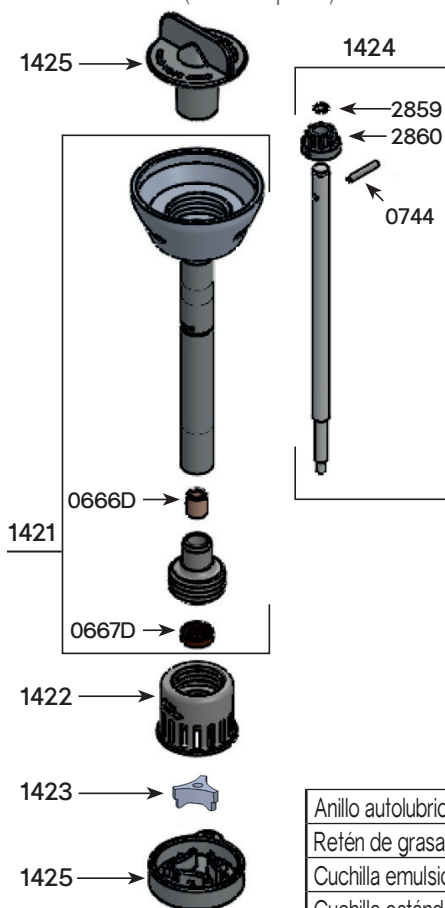
Nomenclatura	Ref.
Pasajillos 230 V	0989
Tornillos de la tapadera	079958
Tapadera	2840
Tapadera blanca	2840.B
Tapadera rojo	2840.R
Gancho (alambre)	2841
Cable de alimentación 230V - 3m	2842
Cable de alimentación 115V	2842.1
Cable de alimentación UK	2842.2
Cable de alimentación 230V - 1m50	2842M
Empuñadura derecha	2843
Empuñadura derecha blanca	2843.B
Empuñadura derecha rojo	2843.R
Caja de acoplamiento	2846
Motor equipado 230 V - D160	2847
Motor equipado 115 V	2847.1
Motor equipado 230 V - D190	2847.2
Cinta adhesiva Dynamix 160 V2	2848.3
Cinta adhesiva Dynamix 190 V2	2848.4
Empuñadura izquierda	2849
Empuñadura izquierda blanca	2849.B
Empuñadura izquierda rojo	2849.R
Tornillos + arandela + tuerca de empuñadura (x2)	2850
Capó V2	2851.2
Circuito de mando V2 230V	2852.2
Circuito de mando V2 115V	2852.3
Circuito de mando V2 230V De	2852.4
Abrazadera para el motor	2854
Tornillos para el abrazadera del motor (x2)	2855
Etiqueta de identificación V2 D160 (230V)	2863
Etiqueta de identificación V2 D160 (115V)	2863.1
Etiqueta de identificación V2 D190 (230V)	2863.2
Turbina Dynamix	2865
Tapa protectora velocidad 1	45710.1
Tapa protectora velocidad 2	45710.2

M 160 - Ref AC520

(Pie completo)


Blender Dynamix® - Ref AC560

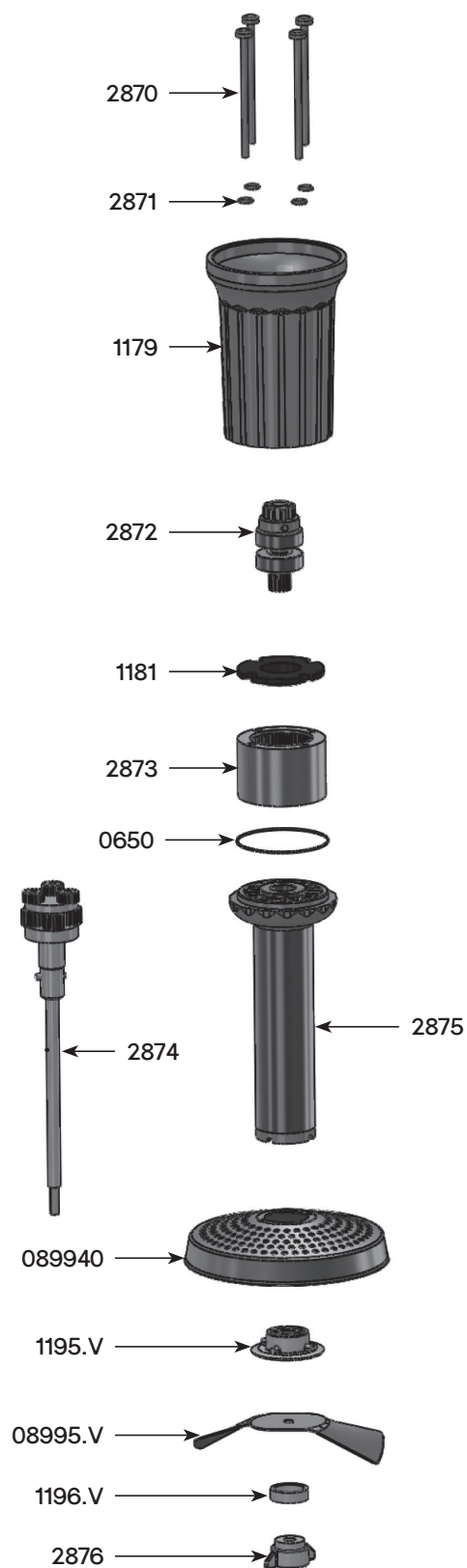
(Pie completo)


Nomenclatura
Ref.

Nomenclatura	Ref.
Anillo autolubricante	0666D
Retén de grasa	0667D
Cuchilla emulsionadora con tornillo	0550
Cuchilla estándar con tornillo	0551
Disco batidor con tornillo	0552
Disco emulsionador con tornillo	0553
Retén de grasa	0632
Anillo autolubricante	0637
Pasador 3 x 20	0744
Palier	0857
Tubo con anillos	1421
Campana BLENDER DYNAMIX	1422
Martillo BLENDER DYNAMIX	1423
Árbol de transmisión (piñon de acoplamiento, pasador, junta tórica)	1424
llave para desmontar	1425
Árbol de transmisión (Dynamix)	2844
Pie equipado del palier + anillo + junta	2845
Pie largo Dynamix	2845.XL
Pie equipado del palier + anillo + junta	2856
Árbol de transmisión (Dynashake)	2857
Junta para árbol de transmisión	2859
Piñon de acoplamiento de nylon blanco	2860

DESPIECE

Nomenclatura	Ref.
Junta tórica	0650
Helice pasapuré	08995.V
Campana perforada pasapuré	089940
Carter inferior pasapuré	1179
Arandela calzadura	1181
Soporte de campana perforada	1195.V
Arandela de compresión	1196.V
Tornillos (los 4)	2870
Junta tórica (x4)	2871
Árbol superior equipado	2872
Corona con dientes interiores	2873
Arbol de salida equipado	2874
Tubo brazo equipado pasapuré	2875
Portatuercas + tuercas	2876



DESPIECE

CUTTER CON REDUCTOR DYNAMIX - Ref AC518

Nomenclatura

Ref.

Base inferior	1178.V
Tapa equipado con Junta tórica	2880
Cuchilla completa	2881
Bol	2882

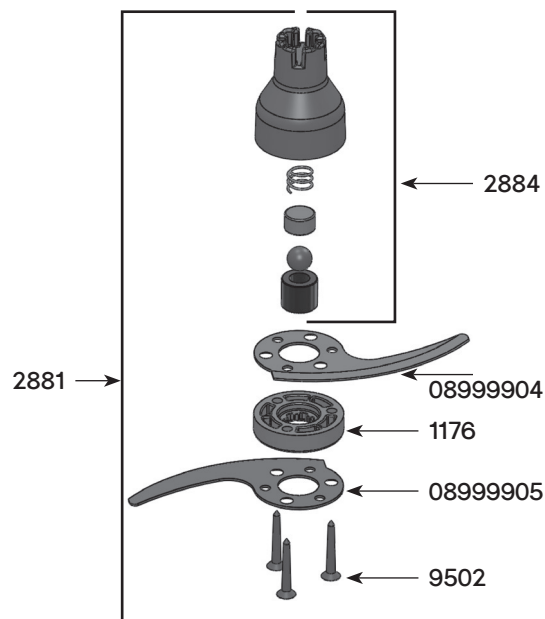
Tapadera equipada 2880

Junta tórica	0658
Junta tórica (x4)	2871
Árbol superior equipado	2885
Tornillos (los 4)	2886
Pletina reductora + anillo	2887
Tapadera + reductor	2888

Accesorio cuchilla..... 2881

Cuchilla A	08999904
Cuchilla B	08999905
Portacuchillas	1176
Cono equipado	2884
Tornillos	9502

Accesorio cuchilla



Tapadera equipada

