

GAMA JUNIOR

DMX 225 BLENDER

Ref : MX110



DESCRIPCIÓN

- Ligero, robusto y muy práctico.
- Pie desmontable: mantenimiento fácil.
- Botón de seguridad.
- Doble aislamiento.
- Variador de velocidad.
- Martillo triangular en inox, revestimiento titanio.
- No cuchilla, manipulación sin riesgo de corte.

UTILIZACIÓN

Directamente en olla, pulveriza en pocos minutos, las verduras cocidas como puerro, cebolla, etc....

Ideal para lograr algunos excelentes sopas, veloutés, sopas de pescado, panadas, brunoises, muselinas, col y espinaca picada, salsas, mayonesas, bacalao brandades, purés de verduras finamente pulverizadas, frutas, cremas etc.

Capacidad : 1 hasta 10 litros

CONSEJOS DE MANTENIMIENTO

Limpie el exterior de la campana y el tubo con agua clara, si es necesario con lava vajilla.

Cuidado con las salpicas de agua que podrían entrar a través de las ranuras de la ventilación del motor .

No lavar el bloque de motor con chorros de agua y no poner en el lavaplatos.

Lavar la empuñadura con un trapo húmedo.

Utilizar el soporte de pared o soporte SM030 para colocar el aparato.



CARACTERÍSTICAS TÉCNICAS

POTENCIA	270 W
VELOCIDAD	3000 a 12000 RPM
VOLTAJE	110 - 120 V o 220 - 240 V
LARGO TOTAL	505 mm
LARGO TUBO	225 mm
DIÁMETRO	94 mm
PESO NETO	2,9 kg

www.dynamicmixers.com

Dynamic - 518 rue Léo Baekeland BP57 - 85290 Mortagne sur Sèvre

Tél : +33 (0)2 51 63 02 72 • E-mail : contact@dynamicmixers.com

Síguenos en las redes sociales !



ACCESORIOS



CAPACIDAD	5 hasta 25 Litros
LARGO TUBO + CAMPANA	225 mm
VELOCIDAD RPM	3 000 / 12 000

CAPACIDAD	1 hasta 10 Litros
LARGO TUBO + CAMPANA	225 mm
VELOCIDAD RPM	3 000 / 12 000

CAPACIDAD	1 hasta 4 Litros
LARGO BATIDORA	185 mm
VELOCIDAD RPM	600 / 2 500

CAPACIDAD	1 hasta 10 kg
LARGO TUBO + CAMPANA	300 mm
VELOCIDAD RPM	70 / 300

CAPACIDAD	0,8 Litros
ALTURA TOTAL	200 mm
VELOCIDAD RPM	600 / 2 500

Pie triturador



Pie Blender



Varillas extraíbles



Pie Pasapuré

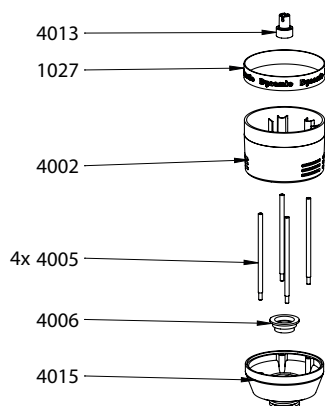
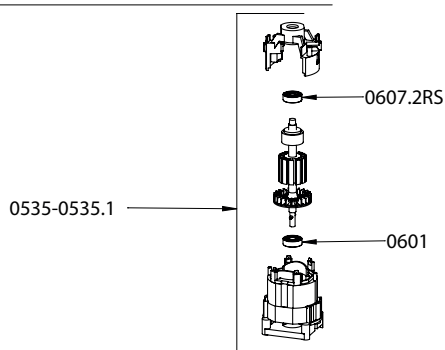
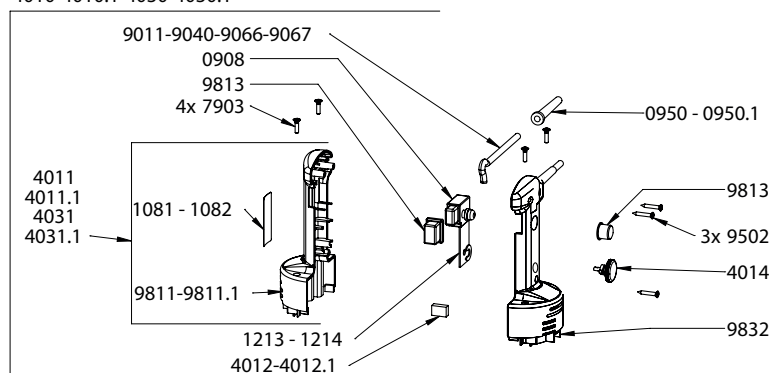


Bol cutter



BM JUNIOR - Ref AC100
Nomenclatura
Ref.

4010-4010.1-4030-4030.1



Motor 230 V	0535
Motor 115 V	0535.1
Rodamiento inferior motor	0601
Rodamiento superior motor	0607.2RS
SopORTE de pared	0880.1
Interruptor	0908
Pasador cable 230 V	0950
Pasador cable 115 V	0950.1
Cinta adhesiva "Dynamic"	1027
Etiqueta de identificación Junior Plus 230V	1084
Etiqueta de identificación Junior Plus 115V	1085
Etiqueta de identificación Junior Combi 230V	1086
Etiqueta de identificación Junior Combi 115V	1087
Variador 230V	1213
Variador 115V	1214
Carter superior	4002
Tirantes (los 4)	4005
Anillo de rodamiento	4006
Empuñadura completa Junior Plus 230V	4010
Empuñadura completa Junior Plus 115V	4010.1
Media carcasa inferior + etiqueta Junior Plus 230V	4011
Media carcasa inferior + etiqueta Junior Plus 115V	4011.1
Condensador 230 V	4012
Condensador 115 V	4012.1
Acoplamiento	4013
Moleta del variador	4014
Carter inferior aluminio	4015
Empuñadura completa Junior Combi 230V	4030
Empuñadura completa Junior Combi 115V	4030.1
Media carcasa inferior + etiqueta Junior Combi 230V	4031
Media carcasa inferior + etiqueta Junior Combi 115V	4031.1
Carbones 230 V (los 2)	4050
Carbones 115 V (los 2)	4050.1
Tornillos de los tirantes (los 4)	7903
Cable de alimentación doble hilo 230 V	9011
Cable de alimentación doble hilo 115 V	9040
Cable de alimentación (Australia)	9066
Cable de alimentación (UK)	9067
Tornillos de empuñadura (los 3)	9502
Protección del interruptor	9813
Media carcasa superior Junior Plus y Junior Combi	9832

Blender Junior - Ref AC066 (Pie completo)

Nomenclatura	Ref.
Rodamiento	0601
Refén de grasa	0632
llave para desmontar	1435
Ensemble entretoise, carter, palier	1441
Campana BLENDER JUNIOR	1442
Martillo BLENDER JUNIOR	1443
Árbol de transmisión , rodamiento y acoplamiento	1444
Anillo de rodamiento	4018
Piñon de acoplamiento	45123

