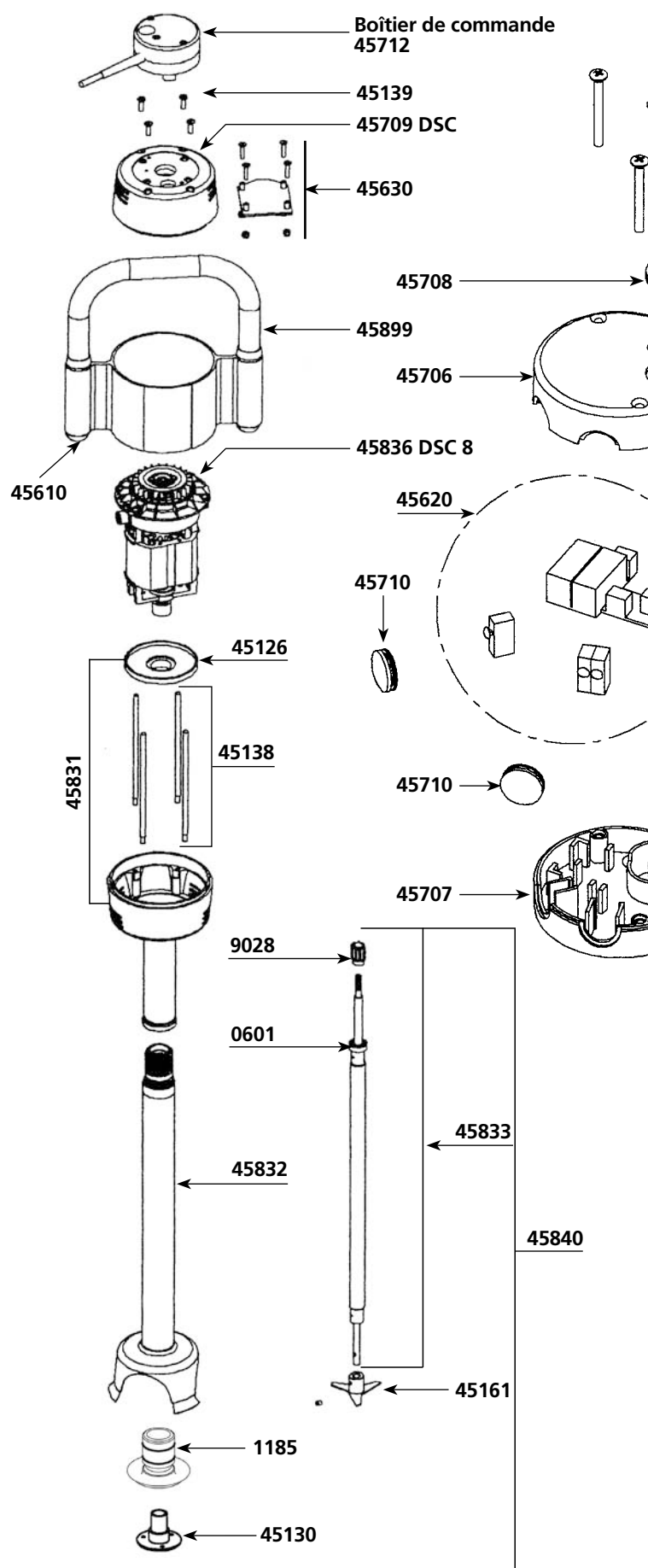


Super mixeur SMX 800 DSC

Nomenclature des pièces

Code

Charbons avec bouchons (la paire)	0529
Roulement arbre	0601
Roulement moteur	0602
Joint torique	0641
Rondelle élastique	0760
Clips	0776
Écrou rondelle turbine	0777
Support mural	0862
Passe-fil	0950
Passe-fil pour cordon 115 V	0950.1
Étiquette d'identification 230 V	1098
Étiquette d'identification 115 V	1099
Support palier + joints	1185
Carter turbine (+ 2 porte balais, cage supérieure, roulement)	45125
Carter turbine plastique (+2 porte balais, cage supérieure, roulement)	45125.P
Platine double isolation	45126
Palier complet (bague d'étanchéité, joint torique, bague autolubrifiante) sans vis	45130
Palier inférieur ou cage inférieure moteur	45132
Palier supérieur ou cage supérieure moteur	45133
Masse 230 V	45135
Masse 115 V	45135.1
Vis de fixation masse (2)	45137
Tirants (4)	45138
Vis de tirants (4)	45139
Couteau avec vis	45161
Rondelles de compression (4)	45230
Bouchons (2)	45610
Circuit de commande 230 V	45620
Circuit de commande (115 V)	45620.1
Circuit de régulation	45630
Turbine DSC	45633DSC
Capot supérieur (plastique orange)	45706
Kit vis de boîtier de commande	45706.1
Capot inférieur (plastique orange)	45707
Bouchon de protection verrouillage (unité)	45708
Carter supérieur	45709DSC
Bouchon de protection (l'unité)	45710
Capot inférieur + supérieur + vis	45711
Boîtier de commande complet 230V	45712
Boîtier de commande complet 115V	45712.1



Nomenclature des pièces

Code

Carter inférieur + platine double isolation	45831
Entretoise + cloche + palier complet	45832
Arbre de transmission (+ roulement, moyeu d'accouplement)	45833
Ensemble arbre, palier, couteau	45834
Induit 230 V (cage moteur, moyeu d'accouplement, goupille et clips)	45835
Induit 115 V (cage moteur, moyeu d'accouplement, goupille et clips)	45835.1
Moteur équipé 230 V	45836DSC8
Moteur équipé 115 V	45836.1DSC8
Pied complet	45840
Virole + poignée + étiquette + bouchons	45899
Bague de roulement pour pied	7912
Cordon d'alimentation 2 fils + condensateur 230 V	9011.1
Moyeu d'accouplement (pour moteur)	9028
Cordon d'alimentation 2 fils + condensateur 115 V	9040.1
Cage d'accouplement + goupille	9051
Cordon australien + condensateur	9066.1
Cordon anglais + condensateur	9067.1
Vis de palier pour cloche inox (les 3)	9902

