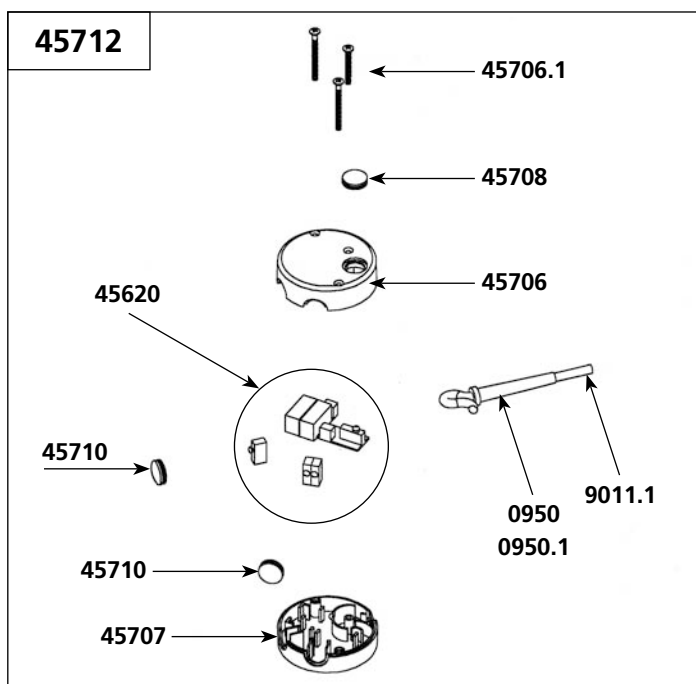
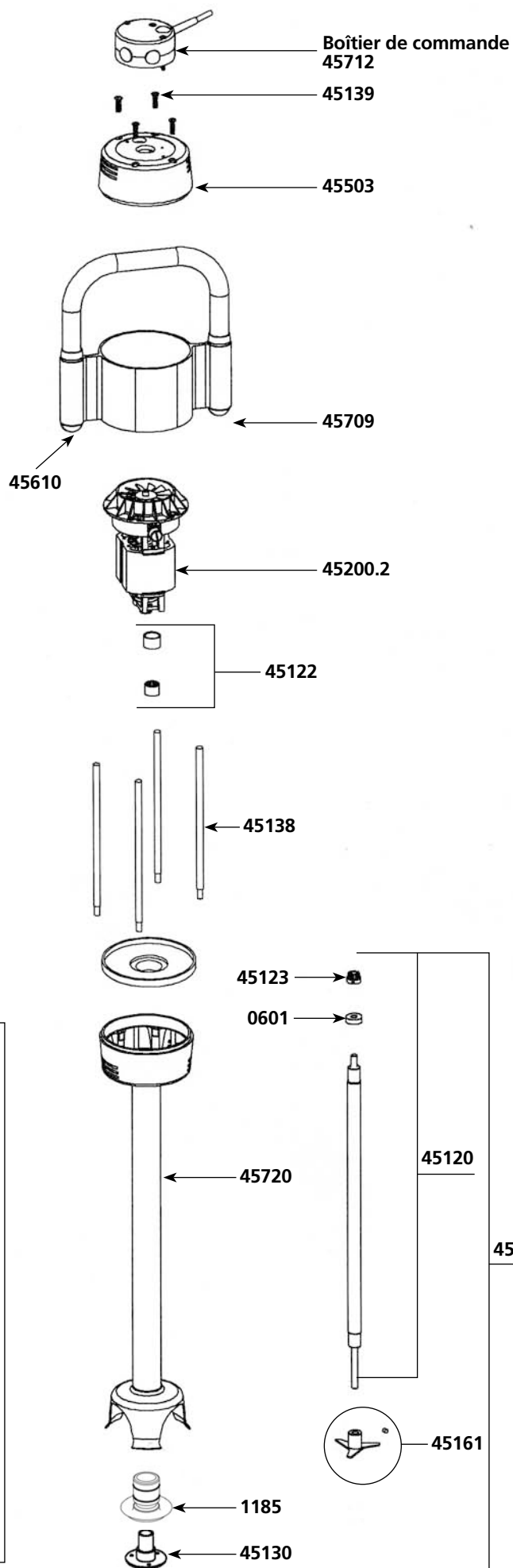


Super mixeur SMX 600 E

Nomenclature des pièces

Code

Turbine Aluminium	0509
Charbons avec bouchons (la paire)	0529
Roulement arbre	0601
Roulement moteur	0602
Rondelle élastique	0760
Clips	0776
Ecrou rondelle turbine	0777
Support mural	0862
Passe-fil	0950
Passe-fil pour cordon 115 V	0950.1
Étiquette d'identification 230 V	1007
Étiquette d'identification 115 V	1009
Support palier + joints	1185
Arbre de transmission (+ roulement, moyeu d'accouplement)	45120
Manchon d'accouplement	45122
Moyeu d'accouplement (pour moteur)	45123
Carter turbine alu (+2 porte balais, cage supérieure, roulement)	45125
Carter turbine plastique (+2 porte balais, cage supérieure, roulement)	45125.P
Platine double isolation	45126
Palier complet (bague d'étanchéité, joint torique, bague autolubrifiante) sans vis	45130
Palier inférieur ou cage inférieure moteur	45132
Palier supérieur ou cage supérieure moteur	45133
Masse 230 V	45135
Masse 115 V	45135.1
Induit 230 V (cage moteur, moyeu d'accouplement, goupille et clips)	45136
Induit 115 V (cage moteur, moyeu d'accouplement, goupille et clips)	45136.1
Vis de fixation masse (les 2)	45137



Nomenclature des pièces

Code

Tirants (les 4)	45138
Vis de tirants (les 4)	45139
Couteau avec vis	45161
Moteur équipé 115 V	45200.1
Moteur équipé 230 V	45200.2
Rondelles de compression (les 4)	45230
Carter supérieur	45503
Ensemble arbre, palier, couteau	45533
Bouchons (les 2)	45610
Circuit de commande 230 V	45620
Circuit de commande 115 V	45620.1
Turbine plastique	45633
Capot supérieur (plastique orange)	45706
Kit vis boîtier de commande	45706.1
Capot inférieur (plastique orange)	45707
Bouchon de protection verrouillage (unité)	45708
Virole + poignée + étiquette + bouchons	45709
Bouchon de protection (l'unité)	45710
Capot inférieur + supérieur + vis	45711
Boîtier de commande complet 230V	45712
Boîtier de commande complet 115V	45712.1
Pied (+ palier complet et platine double isolation)	45720
Pied complet	45722
Cordon d'alimentation 2 fils + condensateur 230 V	9011.1
Cordon d'alimentation 2 fils + condensateur 115 V	9040.1
Cordon australien + condensateur	9066.1
Cordon anglais + condensateur	9067.1
Vis de palier pour cloche inox (les 3)	9902

