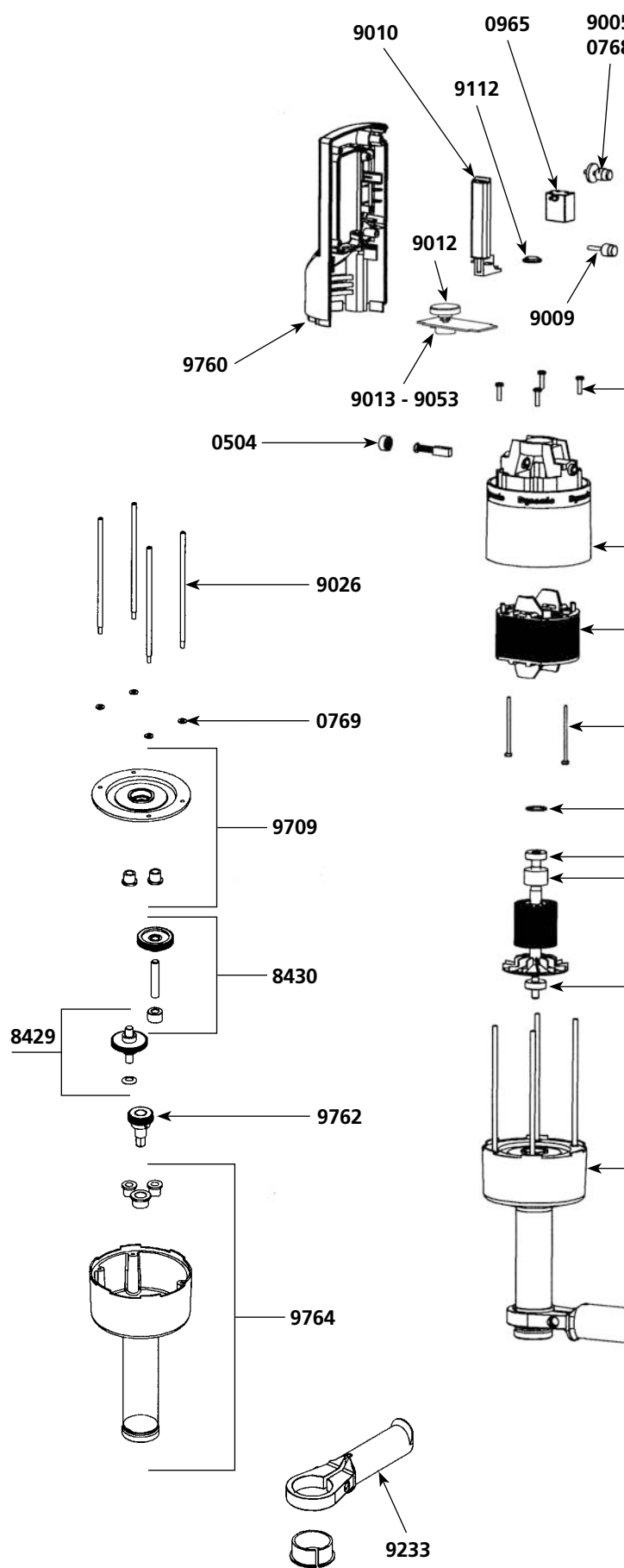


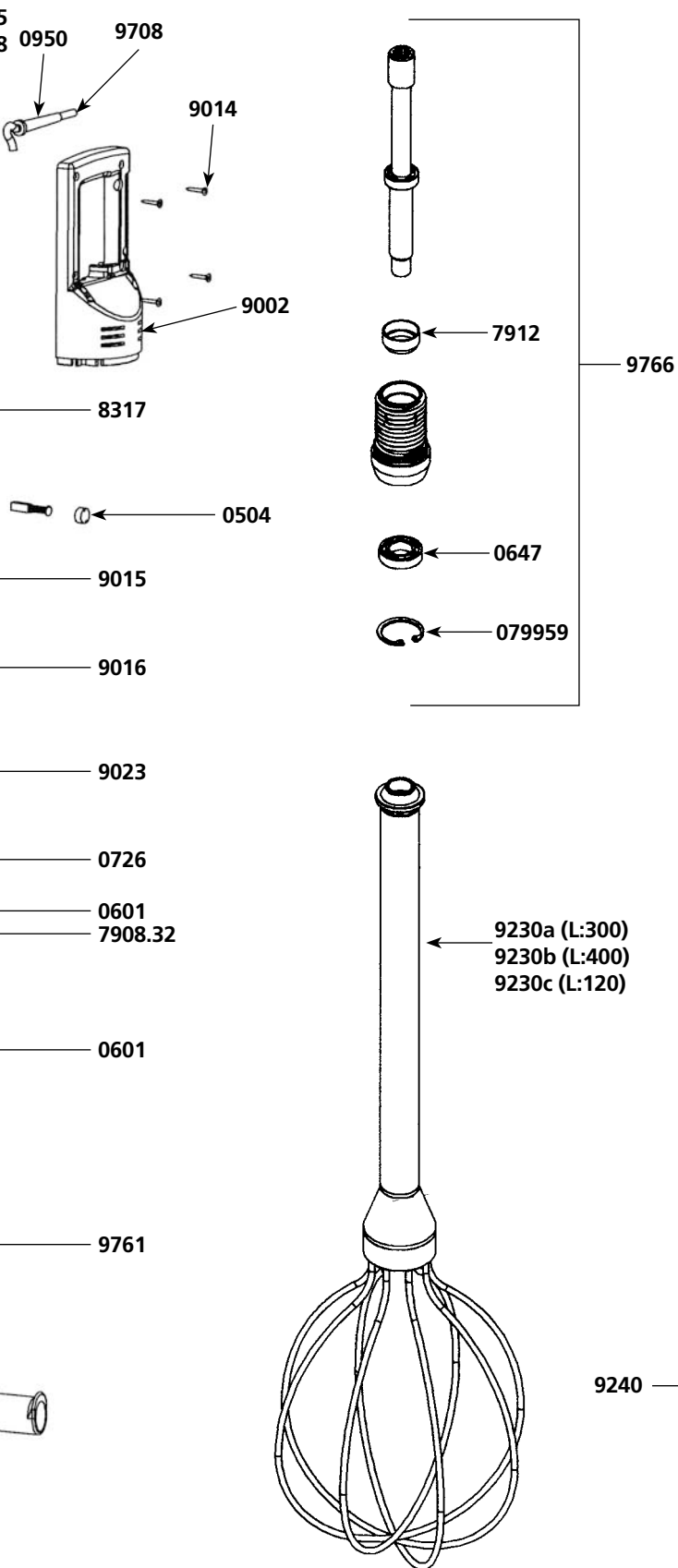
Bloc moteur PP 97 PLUS

Nomenclature des pièces	Code
Charbons (la paire)	0504
Roulement	0601
Rondelle ressort	0726
Ressort de sécurité	0768
Sortie de câble 230 V	0950
Sortie de câble 115 V	0950.1
Interrupteur	0965
Condensateur 115 V	0972
Condensateur antiparasite	0972.1
Bande décor Dynamic	1027
Plaque d'identification 230 V	109913
Plaque d'identification 115 V	109914
Induit 115 V	7908.31
Induit 230 V	7908.32
Turbine	7933
Tirants	8317
Demi-poignée supérieure	9002
Bouton de sécurité	9005
Capot de poignée	9009
Levier de commande	9010
Molette de variateur	9012
Variateur 230 V	9013
Vis de poignée	9014
Carter supérieur	9015
Masse 230 V	9016
Vis de masse 230 V (2)	9023
Masse 115 V	9038
Fil électrique pour porte-charbons 230 V (les 2)	9043
Variateur 115 V	9053
Bouchon de variateur	9112
Fil électrique pour porte-charbons 115 V (les 2)	9143
Cordon d'alimentation 3 fils 230 V	9708
Cordon d'alimentation 3 fils 115 V	9708.1
Demi-poignée inférieure + étiquette 230 V	9760
Demi-poignée inférieure + étiquette 115 V	9760.1
Carter inférieur moteur	9761
Poignée complète équipée 230 V	9765
Poignée complète équipée 115 V	9765.1



Carter inférieur équipé PP97 Plus

Nomenclature des pièces	Code
Rondelle M4	0769
Pignon arbré avec rondelle Belleville	8429
Pignon intermédiaire + axe	8430
Tirants	9026
Poignée déportée	9233
Platine avec 2 bagues	9709
Arbre de sortie avec pignon	9762
Carter alu, tube et bagues	9764



FM 97 / Mono fouet PP97 Plus

Nomenclature des pièces	Code
Roulement D15	0647
Anneau élastique	079959
Bague de roulement	7912
Mono fouet L : 300	9230a
Mono fouet L : 400	9230b
Mono fouet L : 120	9230c
Douille mâle équipée (arbre, bague de roulement, anneau élastique)	9766

AP97 / Pied Presse-purée PP97 Plus

Nomenclature des pièces	Code
Bague d'étanchéité	0609
Rondelle ressort	0830
Hélice	0835
Rondelle de friction épaulée	0836
Grille cloche	0842
Bague de roulement	7912
Rondelle anti-friction	8422
Ecrou de pied	8423
Ensemble douille mâle, bague de roulement, entretoise, palier complet	9240
Arbre de sortie	9241

