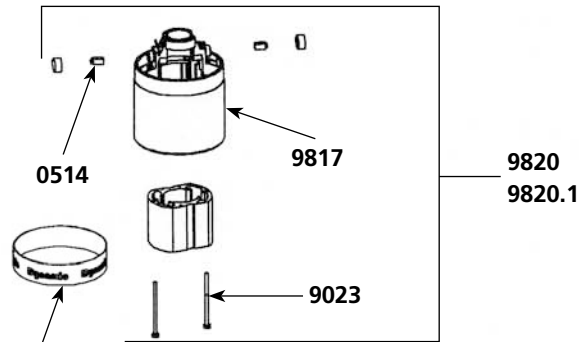
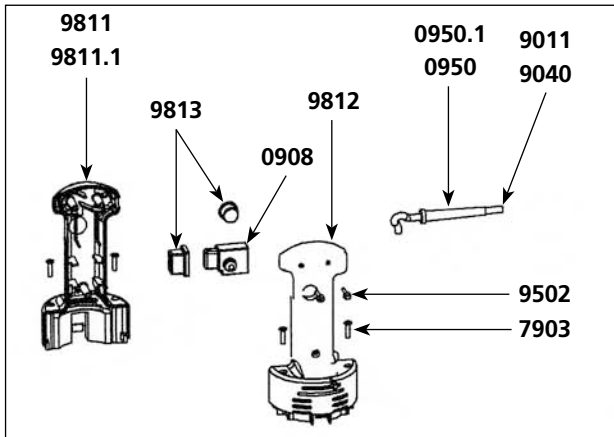
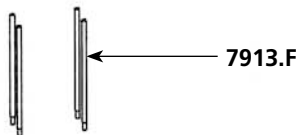
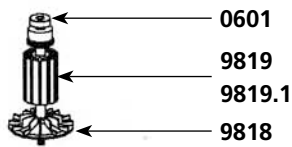


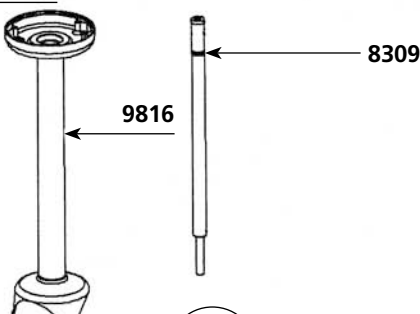
9810  
9810.1



0726



9025



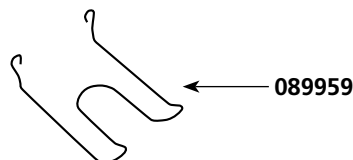
1189

0607

7916

9902

8313



## Nomenclature des pièces

## Code

|   |        |
|---|--------|
| Charbons avec bouchons (la paire)   | 0514   |
| Roulement   | 0601   |
| Bague d'étanchéité  | 0607   |
| Rondelle élastique  | 0726   |
| Support mural   | 089959 |
| Interrupteur non verrouillable  | 0908   |
| Passe-fil   | 0950   |
| Passe-fil pour cordon 115 V   | 0950.1 |
| Condensateur antiparasite + filtre  | 0972.1 |
| Étiquette de sécurité - Attention   | 1017   |
| Bande décor "Dynamic"   | 1027   |
| Étiquette d'identification 230 V  | 1063   |
| Étiquette d'identification 115 V  | 1064   |
| Support palier + joint  | 1189   |
| Variateur (option)  | 1213   |
| Variateur (option)  | 1214   |
| Vis de tirants (les 4)  | 7903   |
| Tirants (les 4)   | 7913.F |
| Palier inf. sans vis (bague d'étanchéité, joint torique, bague autolubrifiante) | 7916   |
| Arbre de transmission   | 8309   |
| Couteau avec vis  | 8313   |
| Cordon d'alimentation 2 fils 230 V  | 9011   |
| Vis de fixation masse (les 2)   | 9023   |
| Bague de roulement  | 9025   |
| Cordon d'alimentation 2 fils 115 V  | 9040   |
| Cordon australien   | 9066   |
| Cordon anglais  | 9067   |
| Vis de poignée (les 3)  | 9502   |
| Poignée complète 230 V  | 9810   |
| Poignée complète 115 V  | 9810.1 |
| Demi-poignée inférieure 230 V (avec étiquette)                                  | 9811   |
| Demi-poignée inférieure 115 V (avec étiquette)                                  | 9811.1 |
| Demi-poignée supérieure   | 9812   |
| Protection interrupteur (les 2)   | 9813   |
| Ensemble tube, carter, cloche et palier   | 9816   |
| Carter supérieur (équipé de porte-charbons)                                     | 9817   |
| Turbine   | 9818   |
| Induit 230 V  | 9819   |
| Induit 115 V  | 9819.1 |
| Masse 230 V (carter équipé de porte-charbons)                                   | 9820   |
| Masse 115 V (carter équipé de porte-charbons)                                   | 9820.1 |
| Pied complet (entretoise, carter, cloche, palier, arbre, vis, couteau)          | 9821   |
| Ensemble arbre, palier, couteau   | 9836   |
| Vis de palier pour cloche inox (les 3)  | 9902   |