

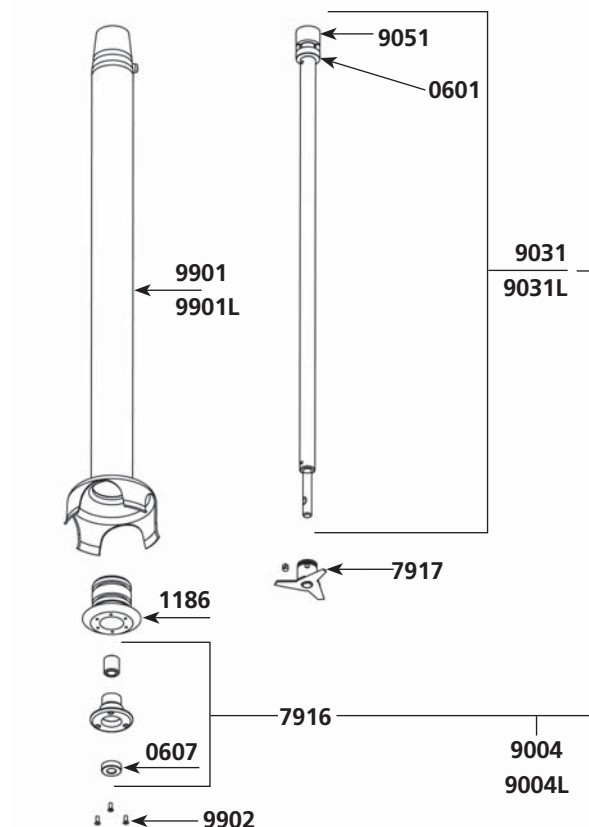
Nomenclature des pièces

Code

Charbons avec bouchons (la paire)	0504
Roulement	0601
Rondelle élastique	0726
Ressort de sécurité	0768
Passe-fil	0950
Filtre C.E.M 230 V	0999.20
Etiquette de sécurité - Attention	1017
Bande décor "Dynamic"	1021
Etiquette d'identification 230 V	1069
Etiquette d'identification 115 V	1070
Interrupteur (minirupteur IW2)	1237
Voyant de mise sous tension 230 V	1241
Voyant de mise sous tension 115 V	1241.1
Levier de commande	2001
Protection du levier de commande	2002
Circuit de commande 230 V (+ 4 interrupteurs + condensateur)	2003
Circuit de commande 115 V (+ 4 interrupteurs + condensateur)	2003.1
Demi-poignée supérieure	2004
Demi-poignée inférieure	2005
Carter supérieur (équipé de porte-charbons)	2006
Masse 230 V (carter équipé de porte-charbons)	2011
Masse 115 V (carter équipé de porte-charbons)	2011.1
Cordon d'alimentation 2 fils + cosses 230 V après 2002	2012
Cordon d'alimentation 2 fils + cosses 115 V après 2002	2012.1
Cordon UK + cosses après 2002	2012.2
Cordon australien + cosses après 2002	2012.3
Carter aluminum inférieur (équipé d'une goupille + bague de roulement)	2020
Molette de variateur	2021
Poignée complète 230 V (boutons, cordon, interrupteur, condensateur + filtre, variateur)	2022
Poignée complète 115 V (boutons, cordon, interrupteur, condensateur + filtre, variateur)	2022.1
Variateur 230 V	2023
Variateur 115 V	2023.1
Bouchon de protection (l'unité)	45710
Vis de tirants (les 4)	7903
Turbine	7933
Induit 115 V	9008.11
Induit 230 V	9008.12
Cordon d'alimentation 2 fils 230 V avant 2002	9011
Vis de poignée (les 4)	9014
Vis de fixation masse (les 2)	9023
Bague de roulement	9025
Tirants (les 4)	9026
Moyeu d'accouplement	9028
Cordon d'alimentation 2 fils 115 V avant 2002	9040
Fil électrique pour porte-charbons 230 V (les 2)	9043
Cordon australien avant 2002	9066
Fil électrique pour porte-charbons 115 V (les 2)	9143
Bloc moteur BM2000 (voir catalogue produit)	AC001

Pied MF 90/2000 et MFAP 90/2000

Nomenclature des pièces	Code
Roulement	0601
Bague d'étanchéité pour pied mixer	0607
Support palier + joints	1186
Couteau émulsionneur + vis	7910
Palier inf. (bague d'étanchéité, joint torique, bague autolubrifiante)	7916
Couteau avec vis	7917
Vis de palier pour cloche alu (les 3)	7950
Ensemble arbre, palier, couteau	9004
Arbre de transmission (roulement, cage d'accouplement)	9031
Cage d'accouplement + goupille	9051
Entretoise avec embout, cloche	9901
Vis de palier pour cloche inox (les 3)	9902
Pied complet M90 (voir catalogue produit)	AC002

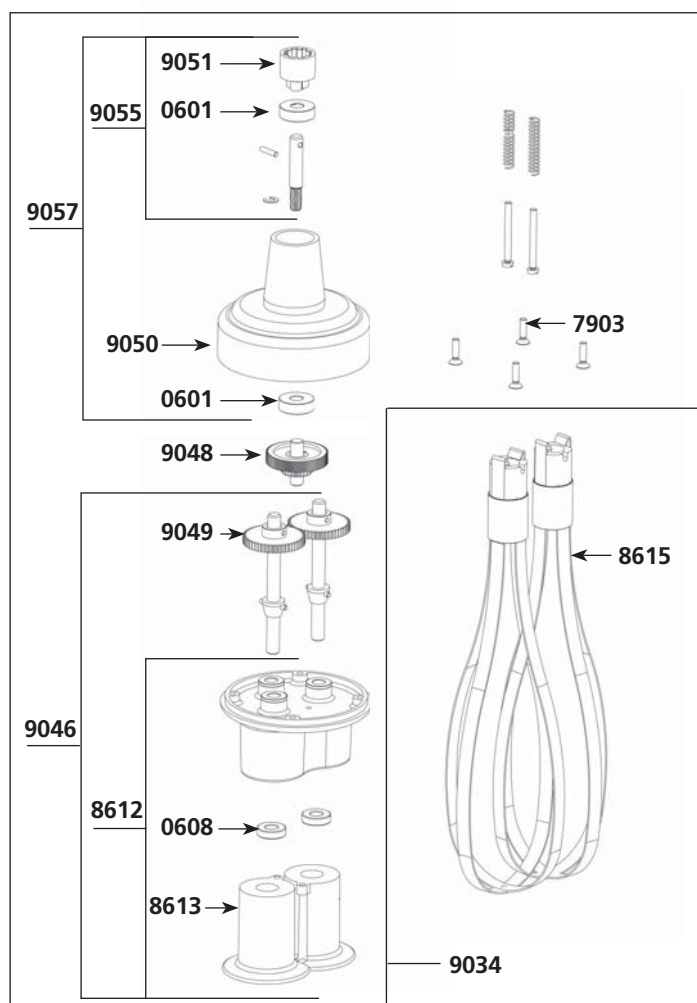


Pied M500

Nomenclature des pièces	Code
Ensemble arbre, palier, couteau	9004L
Arbre de transmission (roulement, cage d'accouplement)	9031L
Entretoise avec embout, cloche	9901L

Outil fouet MF 90/2000 et MFAP 90/2000

Nomenclature des pièces	Code
Roulement	0601
Bague d'étanchéité pour fouet	0608
Goupille 3 X 20	0744
Goupille 3 X 14	0745
Vis d'embase (les 4)	7903
Embase équipée (3 bagues + 2 joints + 2 cornets)	8612
Cornets (la paire)	8613
Outil fouet (la paire)	8615
Boîte de réduction complète sans fouets	9034
Embase fouet sans pignon intermédiaire	9046
Pignon intermédiaire + axe	9048
Pignons de sortie (la paire) avec arbres	9049
Boîte de réduction + 3 bagues autolubrifiantes	9050
Cage d'accouplement + Goupille	9051
Arbre d'attaque équipé (cage d'accouplement, roulement)	9055
Boîte réduction + Bague autolubrifiante + Arbre + Roulement	9057
Boîte de fouet complète F90 (voir catalogue produit)	AC003



Support mural

Nomenclature des pièces	Code
Support mural	0880